

СХЕМА РАСПОЛОЖЕНИЯ ЗЕМЕЛЬНОГО УЧАСТКА  
на кадастровом плане территории

«Газопровод межпоселковый д. Максимово - д. Дмитрово - д. Кузнецовка -  
д. Дарьино - д. Боярниково - д. Степино - с. Луковниково Старицкого района Тверской области»

Кадастровый номер земельного участка 69:32:0000017:147

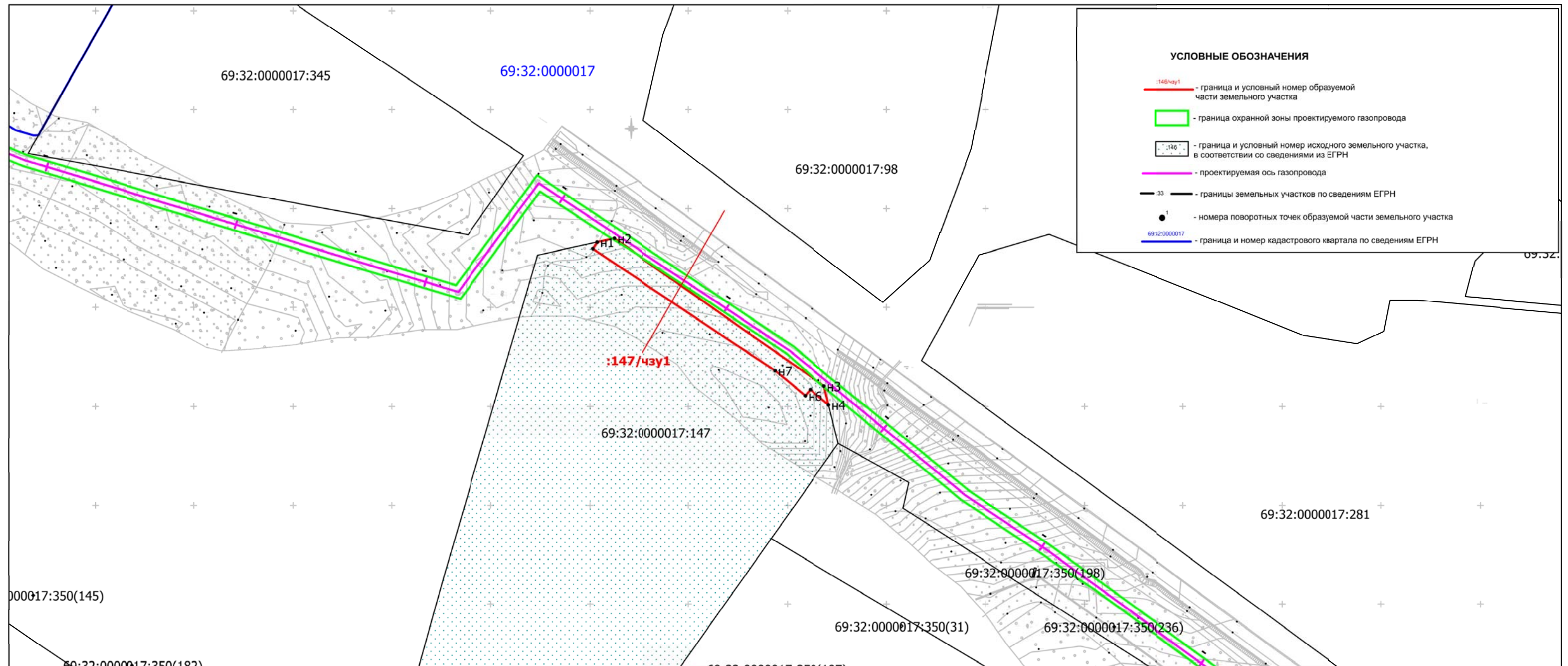
Местоположение земельного участка: обл. Тверская, р-н Старицкий, с/п Луковниковское, вблизи д. Боярниково

Общая площадь земельного участка 69:32:0000017:147 - 54 001 кв. м

Площадь части земельного участка 69:32:0000017:147/чзу1 - 1230 кв.м. (в границах 69:32:0000017:147)

Категория земель: земли сельскохозяйственного назначения

Разрешенное использование: для сельскохозяйственного использования



Масштаб 1:2000

### Схема расположения земельного участка

| Координаты поворотных точек образуемой части земельного участка<br>69:32:0000017:147/чзy1 |               |            |
|---|---------------|------------|
| Обозначение<br>характерных точек<br>границ  | Координаты, м |            |
|   | X             | Y          |
| н1  | 268083.01     | 2185153.54 |
| н2  | 268084.93     | 2185162.25 |
| н3  | 268010.16     | 2185268.50 |
| н4  | 268000.76     | 2185270.84 |
| н5  | 268008.47     | 2185261.47 |
| н6  | 268005.38     | 2185258.93 |
| н7  | 268017.97     | 2185243.63 |
| н8  | 268079.61     | 2185151.41 |
| н9  | 268082.94     | 2185153.64 |

Система координат: МСК 69